

Lomas de  
Badaguás  
APARTHOTEL



**APARTHOTEL LOMAS DE BADAGUÁS** situado en pleno corazón del Pirineo Oscense y en un entorno incomparable.

El Conjunto Residencial "**APARTHOTEL LOMAS DE BADAGUÁS**" está situado en pleno corazón del Pirineo Oscense y en un entorno incomparable. A 5 minutos de Jaca y cercano a las estaciones de esquí de **Formigal, Panticosa, Astún** y **Candanchú**.





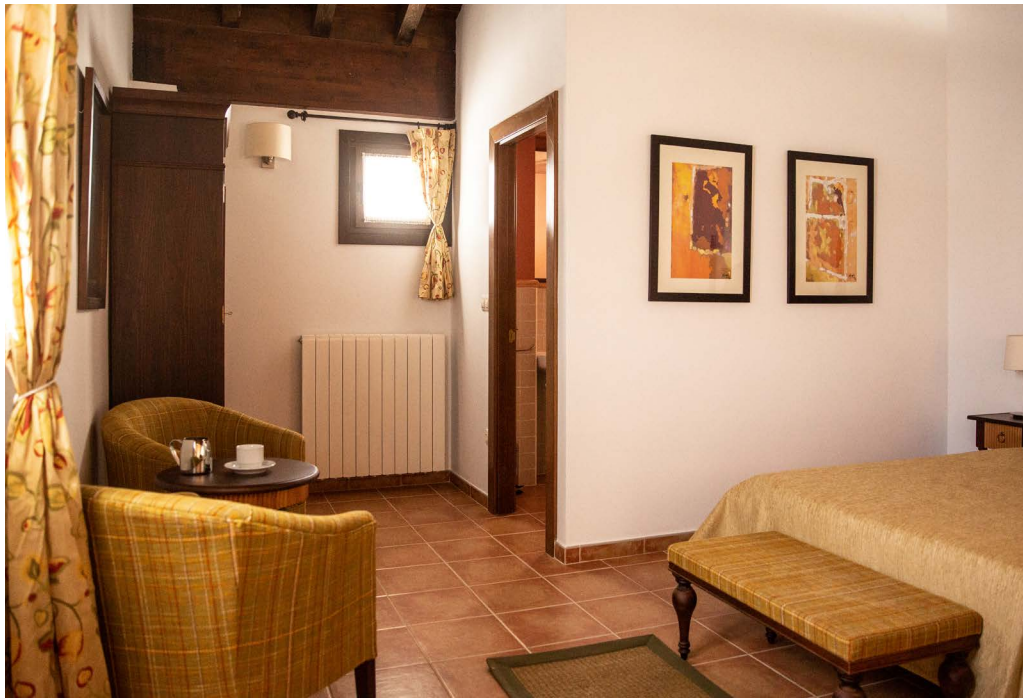


## Numerosos inmuebles de uno, dos y tres dormitorios

El Conjunto Residencial dispone de apartamentos desde uno hasta tres dormitorios, todos con salón, cocina independiente, baño y su correspondiente plaza de garaje y con la posibilidad de disponer de taquillas guarda esquistes en algunos de ellos, todo ello dentro de un conjunto residencial, armónico, con plazas y jardines de uso público.

La construcción de todos ellos tiene un elegante diseño de montaña y con acabados de alta calidad: techos abuhardillados, carpintería de madera, con acristalamiento climalit, cocinas equipadas con mobiliario y electrodomésticos, exteriores acabados en revestimiento de piedra.





Una construcción dentro de un entorno que no le dejará indiferente. Muchas unidades disponen además de jardín privado y terraza con vistas a Peña Oroel.





Si usted lo desea, tiene la opción de adquirir nuestros apartamentos completamente amueblados. Los muebles que le ofrecemos son de alta calidad en madera maciza y con el diseño de montaña, acorde al entorno en el que nos encontramos y a un precio sin competencia.



Todos nuestros apartamentos constan inscritos en el Registro de la Propiedad de Jaca como fincas registrales independientes, cada uno de ellos tiene una referencia catastral individualizada y por ello satisfacen una cuota de IBI (impuesto de bienes e inmuebles) individual.

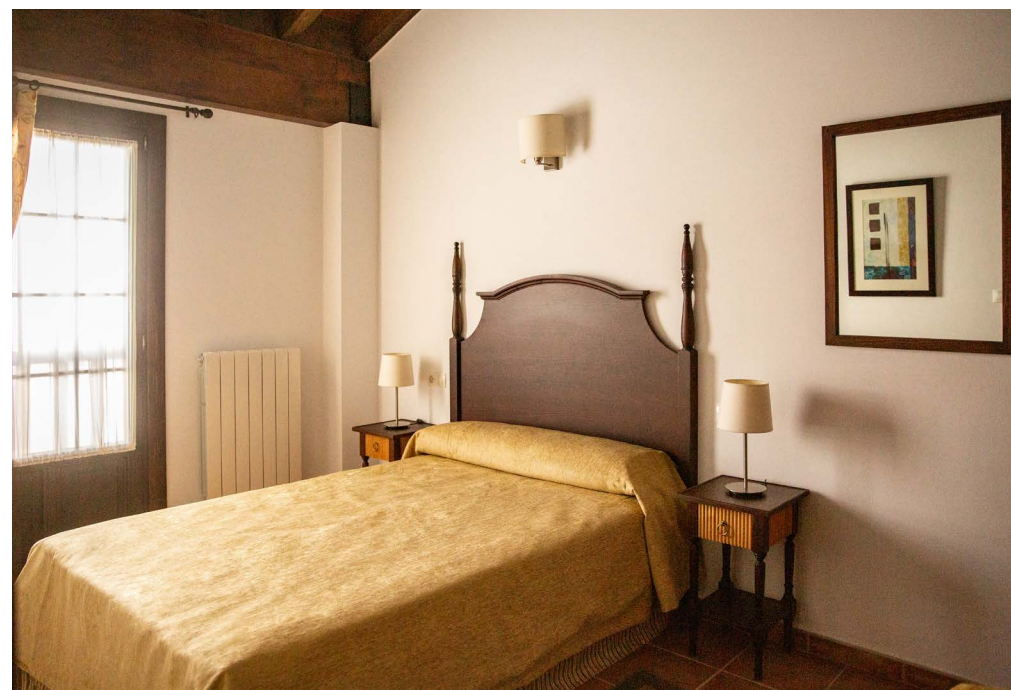
Disponen de sus correspondientes boletines de alta de luz y gas con sus correspondientes contadores individuales y disponen de conexión individual a la red de agua potable que suministra no solo al Conjunto Residencial sino a todo el núcleo de Badaguás.

Al tratarse de un Complejo Residencial destinado a apartotel, no tiene la calificación de vivienda de uso residencial y por ello no dispone de licencia de primera ocupación y, como tal, no podrá empadronarse allí ni ser dicho inmueble su residencia fija y permanente.





Ven, disfruta y siente este entorno rural único mientras visita nuestras instalaciones.

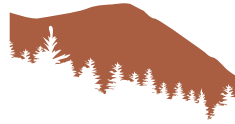






Como propietario del inmueble tendrá Vd. plena y libre disposición para disfrutar de él, o destinarlo a ser usado por terceros bien directamente o bien a través del servicio que la empresa ofrece a todos los propietarios. Esto quiere decir que usted puede utilizarlo para el uso y disfrute que desee.





# Lomas de Badaguás

APARTHOTEL



[info@eidomholding.com](mailto:info@eidomholding.com)

**974 097 371**

[www.eidomholding.com](http://www.eidomholding.com)